

MechatronikGRAFCET 2026 TRAINING

Effiziente Prüfungsvorbereitung mit MechatronikGRAFCET-2026

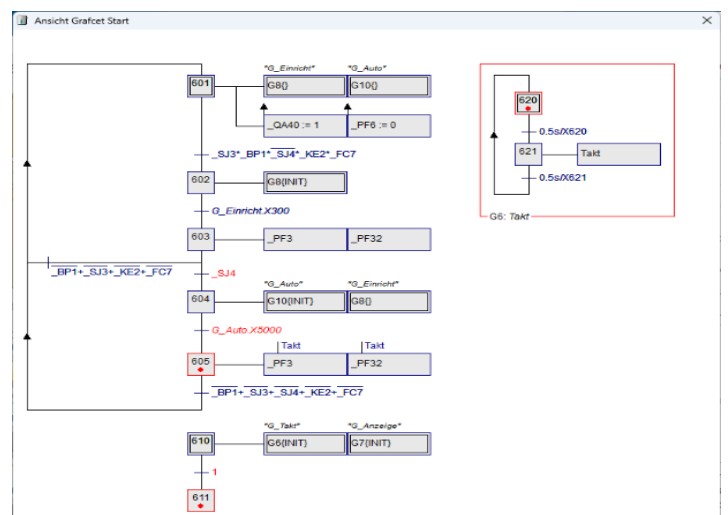
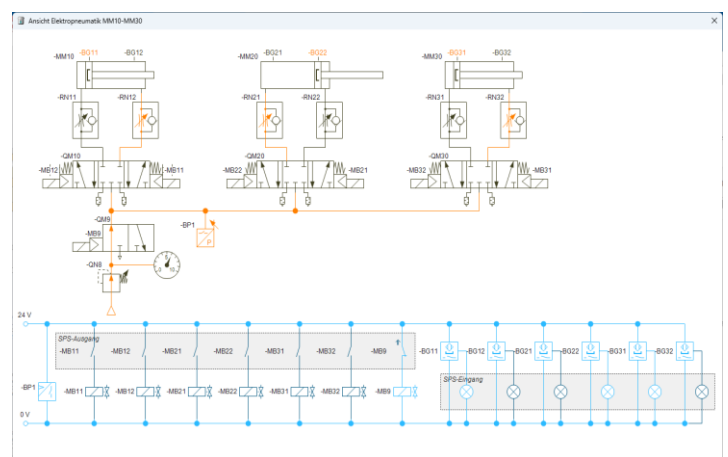
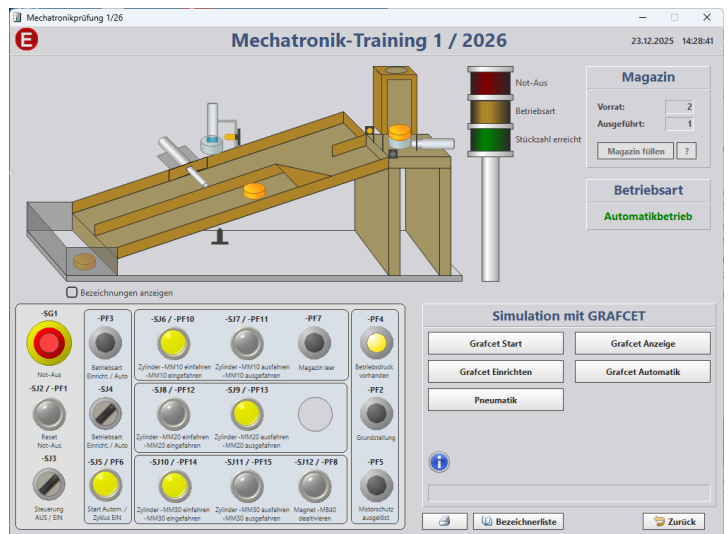
Das Training bietet eine gezielte Vorbereitung auf die Mechatronik-Prüfung Frühjahr 2026. Die Prüfungsanlage wird realitätsnah nachgebildet und simuliert. Optional kann eine SPS angeschlossen werden, um eigene SPS-Programme sowie die reale Anlage zu testen.

Schwerpunkte des Trainings

- GRAFCET-Pläne verstehen: Beobachten und Verstehen vorgegebener GRAFCET-Pläne der Prüfungsaufgabe.
- Eigene Pläne erstellen: Erstellen individueller GRAFCET-Pläne sowie Testen und Überwachen der Abläufe an der simulierten oder realen Anlage.
- Praxisnahes Testen: Testen des eigenen SPS-Programms an der simulierten Anlage.

Entdecken und Ausprobieren

Das Training kombiniert Simulation und praktische Tests, um fundierte Einblicke in die Funktionsweise der Prüfungsanlage zu geben. Ob vorgegebene GRAFCET-Pläne oder eigene SPS-Programme – hier werden Theorie und Praxis verbunden, um Prüfungsaufgaben sicher und souverän zu meistern.



Holen Sie sich Ihre Demo-Version hier

<https://www.schoop.de>

