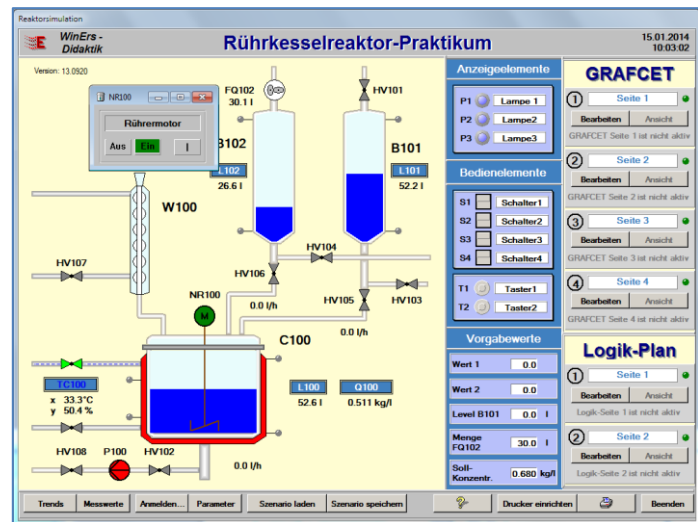


Rührkesselreaktor-Praktikum

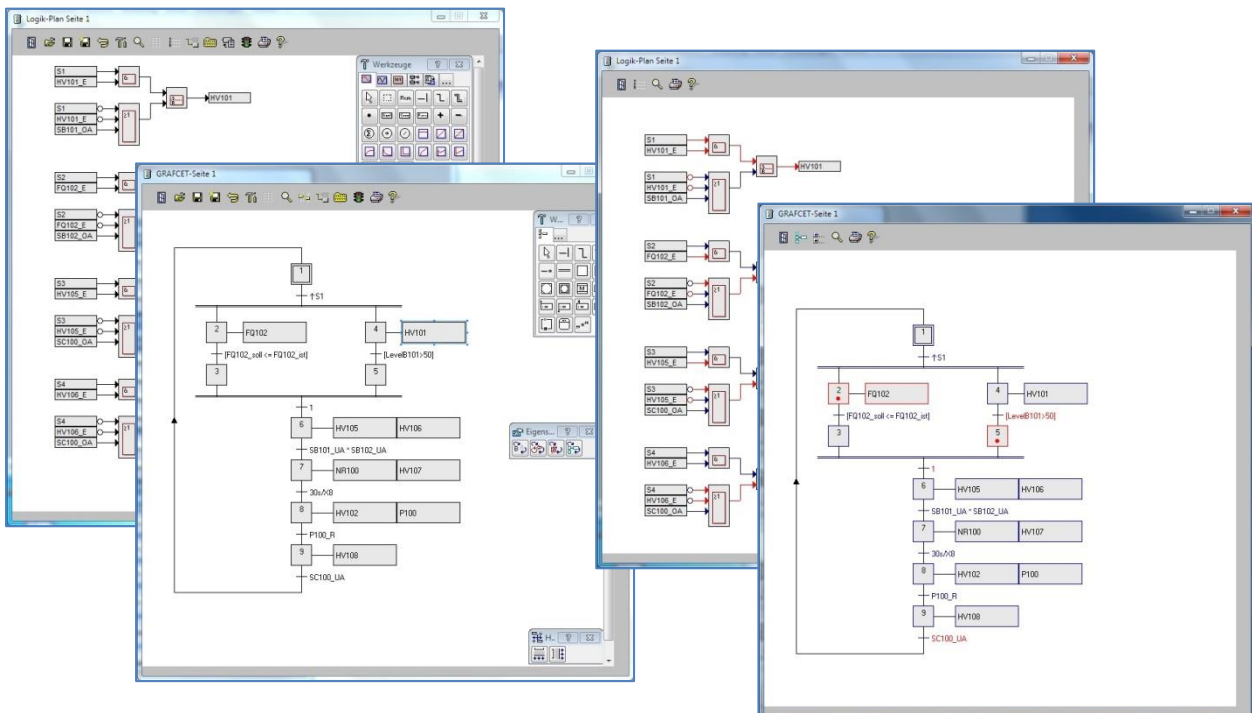
Mit der Lernsoftware **Rührkesselreaktor-Praktikum** lernen Sie interaktiv das Verhalten eines Rührkesselreaktors kennen. Über zwei Vorratsbehälter wird der Reaktorbehälter befüllt. Es findet eine exotherme chemische Reaktion statt. Über einen Volumenzähler, Kühler, Rührer, Pumpe und Ventile sowie einen Temperaturregler kann die Anlage vollständig per Hand gefahren werden.

Zusätzlich besteht die Möglichkeit, Steuerungen mithilfe von GRAFCET- und Logik-Plänen für den automatischen Betrieb zu entwickeln und diese an der Anlage zu testen.

- Fahren Sie den Rührkesselreaktor im Handbetrieb und untersuchen Sie das Verhalten der verfahrenstechnischen Anlage
- Entwickeln Sie Automatisierungen mithilfe von GRAFCET- und/oder Logik-Plänen
- Testen Sie die Steuerungen am simulierten Prozess
- Überwachen Sie die aktuellen Zustände der Steuerungen



Simulierter Rührkesselreaktor



Steuerungen entwickeln mit Logik- und GRAFCET-Plänen

Überwachen der aktuellen Steuerungen

Lehrmaterial mit Aufgabenstellungen und Lösungen werden für den Einsatz im handlungsorientierten Unterricht mitgeliefert.