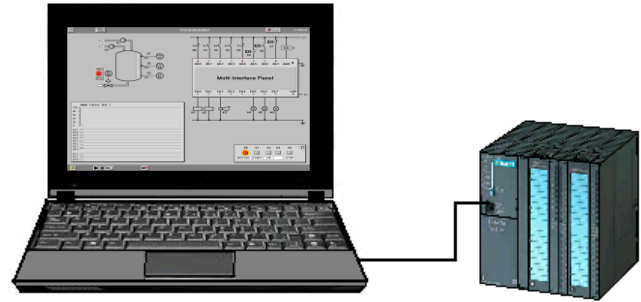


# WinErs-Didaktik: Steuerungstechnik-Praktikum für SPS

## SPS-Programmtest an Echtzeit-Simulationen

Mit dem *Steuerungstechnik-Praktikum für SPS* stehen Ihnen auf dem PC simulierte industrietyperische Prozesse zur Verfügung, an denen Sie steuerungstechnische Aufgabenstellungen mit der SPS bearbeiten und lösen.

Der Anschluss zwischen PC und SPS ist über verschiedene Schnittstellen möglich. Entwickelte SPS-Programme werden an den simulierten Anlagen getestet.

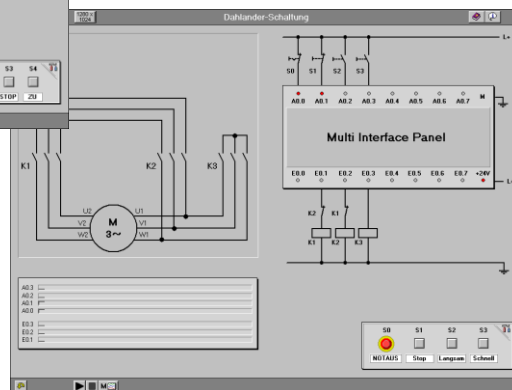
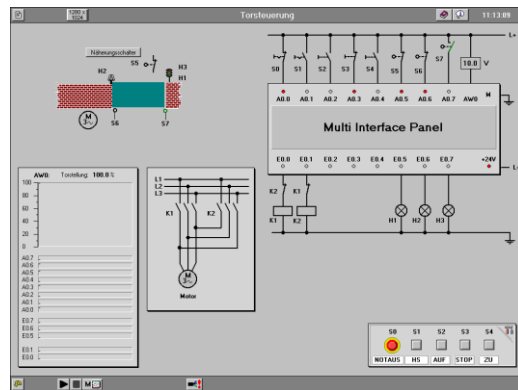


Prozesssimulationen auf dem PC

SPS

## Schnittstellen SPS - PC

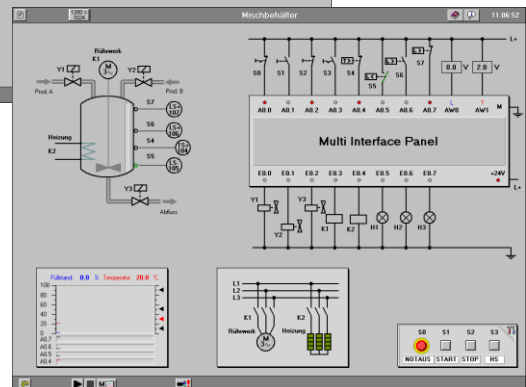
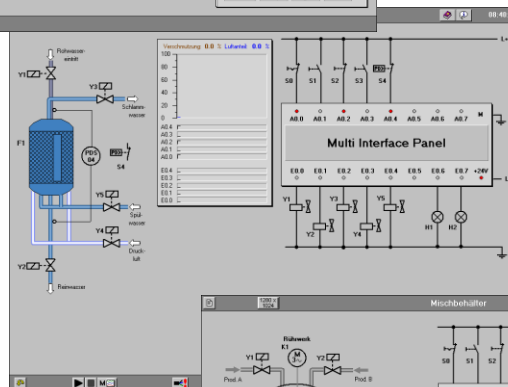
- ◆ OPC-Client, OPC-Server
- ◆ TCP/IP Modbus
- ◆ S7-Anschluss über MPI-Bus, Ethernet CP, Netlink-Adapter



## Simulierte Prozesse/Anlagen:

- ◆ Ampelschaltung
- ◆ Leistungsüberwachung
- ◆ Vorratsbehälter
- ◆ Abwassertank
- ◆ Torsteuerung
- ◆ Filterspülung
- ◆ Förderband
- ◆ Mischbehälter
- ◆ Wendeschaltung
- ◆ Stern-Dreieck-Schaltungen
- ◆ Dahlanderschaltung
- ◆ Motorschaltungen

Die Darstellungen orientieren sich an den gültigen Normen



Sensorsignale und Schaltkontaktstellungen zeigen Ihnen jederzeit den aktuellen Anlagenzustand und erleichtern somit die Funktionskontrolle und die Fehlersuche des SPS-Programms

Begleitmaterial mit Prozessbeschreibungen und Aufgabenbeispielen unterstützen den Einsatz für den handlungsorientierten Unterricht.